

中古

売マンション

所在地 青森市橋本3丁目

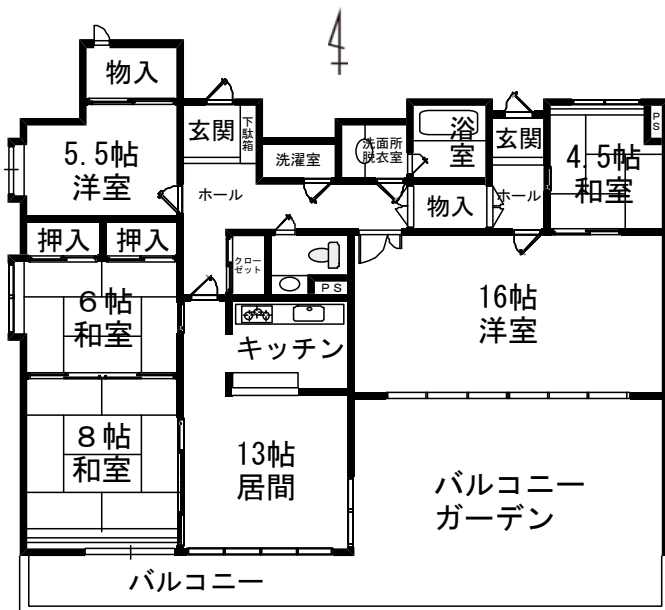
プリンスコート橋本 12階建12階部分



地図



間取図



Memo
市内一望最上階の12階
南西角部屋で日当り良好
広いバルコニーガーデン付き
2世帯可能な5LDK

価格

3,800万円

専有面積	128.29 m ² (38.80 坪) <small>*登記簿面積です</small>	
地目	宅地	
用途指定	市街化区域 ⇄ 二種住居	
建ぺい率	60 %	容積率 200 %
構造	鉄骨鉄筋コンクリート造	築年 S62.4築
交通	平和公園前	バス停より 徒歩 3分
学区	浦町小学校 浦町中学校	地図 東68-D-5
環境半径400m以内	引渡時期 即時	

- スーパー ●幼稚園 ●クリーニング
- 病院 ●コンビニ ●中学校
- 酒店 ●小学校 ●銀行・郵便局

- 電気 ●都ガス ●水洗 ○浄化槽 ●側溝 ○駐車
- 水道 ○LPガス ○汲取 ●下水道 ●側溝蓋

備考 物件No 0045
プリンスコート橋本
12階建12階部分
管理費 37,419円/月
修繕積立金 12,367円/月

応援します。—賢い選択。



青森県不動産公正取引協議会加盟事業者
(公社)青森県宅地建物取引業協会会員
青森市中央1丁目1番29号

青森県知事(6)第2544号

☎017-773-2666

<仲介>

※注 この資料は参考資料としてご覧ください。図形・内容に相違がある場合は現況優先とさせていただきます。